

# ПИРО-СЕЙФ firestop

## Манжеты для труб

В соответствии с нормами Строительного Права здания подразделяются на пожарные отсеки. Для трубопроводов из искусственного материала, которые прокладывают через различные пожарные отсеки, особую важность представляют перегородки, которые обеспечивают сохранение времени сопротивления возгоранию и закрытия помещения в рамках пожарных отсеков, с тем чтобы воспрепятствовать, в случае пожара, распространению огня и дыма в другие пожарные отсеки.

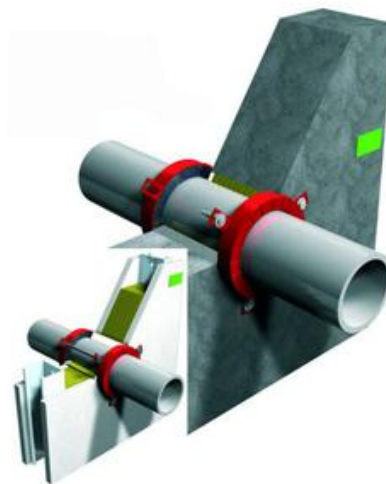
Трубные манжеты **ПИРО-СЕЙФ firestop** от сфт классифицированы в соответствии с общим строительно-техническим допуском как класс сопротивления возгоранию EI 150 в соответствии с нормами и тем самым, соответствуют требованиям норм Строительного Права.

Объем допуска позволяет устанавливать перегородки трубопроводов из искусственного материала:

Для трубопроводов сточных вод и водоснабжения, трубопроводов для отвода пыли и труб линий связи с дополнительными отверстиями для двух дополнительных кабелей для управления провода связи. С внешним диаметром до 160 мм.

Трубная манжета **ПИРО-СЕЙФ firestop** состоит из корпуса из листовой стали (толщина стального листа - 1,0 мм или 1,5 мм), а также из противопожарной прокладки,- вспучивающегося в случае пожара строительного материала, который представляет собой строительный материал на основе графита, вспенивающийся под воздействием нагрева. Материал не гигроскопичен и очень устойчив к атмосферным влияниям и износу.

При пожаре горячая труба сгорает, а вспучивающийся материал образует микропористый теплоизоляционный пенистый слой под высоким давлением и тем самым перекрывает отверстие.



### Монтаж переборки:

Массивная стена из каменной кладки, бетон / пористый бетон или легкие перегородки. Толщина стены  $\geq 150$  мм.

Перекрытия из бетона, железобетона или пористого бетона.

Толщина перекрытия  $\geq 150$  мм.

Монтаж в 2 минерально-волоконные плиты (толщина каждой 60 мм, плотность 150 кг/м<sup>3</sup>, точка плавления > 1000°C, покрытие **ПИРО-СЕЙФ ФЛАММОПЛАСТ КС 1**). Толщина переборки  $\geq 150$  мм.

Прокладка труб в стене: две манжеты, по обе стороны стены

Прокладка труб в перекрытии: одна манжета, на нижней стороне перекрытия

### Размеры манжет:

Размер манжет	Внут. Ø манж., мм	Внеш.Ø манж., мм	Высота манж., мм
32	36	50	26,0
40	44	58	26,0
50	54	68	26,0
63	67	94	26,0
75	79	106	26,0
90	94	132	26,6
110	114	155	26,6
125	129	172	40,0
140	144	200	40,0
160	164	220	40,0